

Części do urządzeń

- Części do urządzeń MMA
- Części do urządzeń TIG
- Uchwyty do urządzeń TIG
- Uchwyty do urządzeń MIG/MAG



Części do urządzeń MMA.



Uchwyty MMA

Nr produktu	Nazwa	Obciążalność prądowa w cyklu pracy 60% (A)	Obciążalność prądowa w cyklu pracy 35% (A)	Średnica zaciskanych elektrod (mm)	Przekrój przewodu (mm ²)
735 0 010	Uchwyt do elektrod K-B 125	125	150	1,6-2,5	10-16
735 0 011	Uchwyt do elektrod K-B 160	160	200	2,0-3,2	16-25
735 0 012	Uchwyt do elektrod K-B 200	200	300	2,5-4,0	25-35
735 0 013	Uchwyt do elektrod K-B 300	300	400	4,0-6,3	50-70



Uchwyty MMA

Nr produktu	Nazwa	Obciążalność prądowa w cyklu pracy 60% (A)	Obciążalność prądowa w cyklu pracy 35% (A)	Średnica zaciskanych elektrod (mm)	Przekrój przewodu (mm ²)
735 0 028	Uchwyt do elektrod P1-260 GCE		260		25-35
735 0 029	Uchwyt do elektrod P2-350 GCE		350		50-70
735 0 030	Uchwyt do elektrod P3-520 GCE		520		70-95



Uchwyty MMA

Nr produktu	Nazwa	Obciążalność prądowa w cyklu pracy 60% (A)	Obciążalność prądowa w cyklu pracy 35% (A)	Średnica zaciskanych elektrod (mm)	Przekrój przewodu (mm ²)
735 0 578	Uchwyt do elektrod ESAB 200A/35%		200	1,6 - 5,0	
735 0 579	Uchwyt do elektrod ESAB 300A/35%		300	1,6 - 6,0	
735 0 580	Uchwyt do elektrod ESAB 400A/35%		400	2,5 - 6,0	

Zaciski MMA

Nr produktu	Nazwa	Maksymalny przewożony prąd w cyklu pracy 60% (A)	Maksymalna grubość zaciskanego materiału (mm)	Przekrój przewodu (mm ²)
735 0 086	Zacisk kleszczowy ZBS-35	160	50	35
735 0 581	Zacisk kleszczowy 300A	300	60	70
735 0 582	Zacisk kleszczowy 400A	400	70	95



Zaciski MMA

Nr produktu	Nazwa	Maksymalny przewożony prąd w cyklu pracy 60% (A)	Maksymalna grubość zaciskanego materiału (mm)	Przekrój przewodu (mm ²)
735 0 093	Zacisk śrubowy ZB-50	315	43	50
735 0 094	Zacisk śrubowy ZB-70	500	50	70
735 0 095	Zacisk śrubowy ZB-95	600	65	95



Gniazda

Gniazda wtykowe montowane w korpusie urządzenia do spawania elektrodą otuloną (MMA). Wielkość gniazda jest zależna od mocy urządzenia i stosowanego prądu spawania.

- 735 0 135** Gniazdo maszyny „ż” (10-25); przekrój kabla 10-25 mm; maksymalny prąd spawania (dla cyklu 60%) 230A
- 735 0 136** Gniazdo maszyny „ż” (35-50); przekrój kabla 35-50 mm; maksymalny prąd spawania (dla cyklu 60%) 360A
- 735 0 137** Gniazdo maszyny „ż” (50-70); przekrój kabla 50-70 mm; maksymalny prąd spawania (dla cyklu 60%) 460A
- 735 0 138** Gniazdo maszyny „ż” (70-90); przekrój kabla 70-90 mm; maksymalny prąd spawania (dla cyklu 60%) 560A



Wtyki

Wtyki do łączenia przewodu z urządzeniem spawalniczym do spawania elektrodą otuloną (MMA).

- 735 0 131** Wtyk kablowy (10-25); przekrój kabla 10-25 mm; maksymalny prąd spawania (dla cyklu 60%) 230A
- 735 0 132** Wtyk kablowy (35-50); przekrój kabla 35-50 mm; maksymalny prąd spawania (dla cyklu 60%) 360A
- 735 0 133** Wtyk kablowy (50-70); przekrój kabla 50-70 mm; maksymalny prąd spawania (dla cyklu 60%) 460A
- 735 0 134** Wtyk kablowy (70-95); przekrój kabla 70-90 mm; maksymalny prąd spawania (dla cyklu 60%) 560A

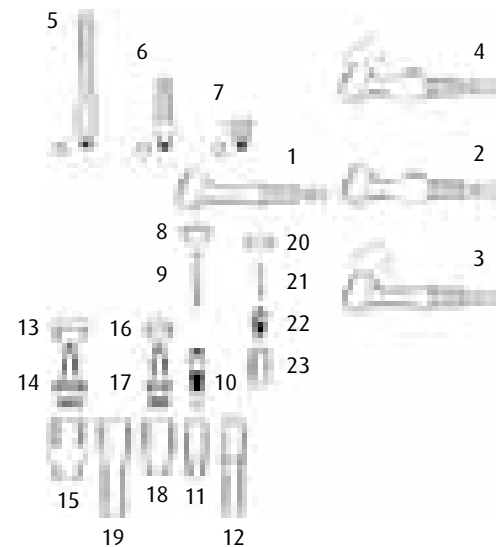


Kable

Kable miedziane do uchwytów do spawania elektrodą otuloną (MMA). Przekrój kabla spawalniczego zależy od natężenia prądu stosowanego do spawania.

- 735 0 182** Kabel spawalniczy OS-25; przekrój kabla 25 mm; maksymalny prąd spawania (dla cyklu 60%) 230A
- 735 0 183** Kabel spawalniczy OS-35; przekrój kabla 35 mm; maksymalny prąd spawania (dla cyklu 60%) 360A
- 735 0 184** Kabel spawalniczy OS-50; przekrój kabla 50 mm; maksymalny prąd spawania (dla cyklu 60%) 460A
- 735 0 185** Kabel spawalniczy OS-70; przekrój kabla 70 mm; maksymalny prąd spawania (dla cyklu 60%) 560A

Uchwyty do urządzeń TIG.



Uchwyt TIG NW-17

Uchwyt chłodzony gazem.

Maksymalny prąd spawania 200A przy cyklu 35%.

Dla prądu spawania 150A DC/100A AC cykl pracy: 60%

735 0 401 Uchwyt TIG NW 17 4m standard

735 0 402 Uchwyt TIG NW 17 8m standard

735 0 403 Uchwyt TIG NW 17 12m standard

Uchwyt Uchwyt TIG NW-17 – spis części

Nr na schem.	Nr produktu	Nazwa produktu	Nr na schem.	Nr produktu	Nazwa produktu
1	735 0 287	Korpus palnika TIG NW 17	12	735 0 350	Dysza gazowa długa TIG #4
2	735 0 288	Korpus palnika TIG NW 17 z zaworkiem		735 0 351	Dysza gazowa długa TIG #5
3	735 0 289	Korpus palnika TIG NW 17 giętki		735 0 352	Dysza gazowa długa TIG #6
4	735 0 290	Korpus palnika TIG NW 17 giętki z zaw.		735 0 353	Dysza gazowa długa TIG #7
5	735 0 293	Korek długi TIG	13	735 0 316	Izolator teflonowy do dużej soczewki TIG
6	735 0 292	Korek średni TIG	14	735 0 323	Duża soczewka gazowa TIG fi 0,5-1,0 mm
7	735 0 291	Korek krótki TIG		735 0 324	Duża soczewka gazowa TIG fi 1,6 mm
8	735 0 294	Izolator teflonowy TIG standard		735 0 325	Duża soczewka gazowa TIG fi 2,4 mm
9	735 0 296	Tulejka zaciskowa TIG fi 0,5 mm		735 0 326	Duża soczewka gazowa TIG fi 3,2 mm
	735 0 297	Tulejka zaciskowa TIG fi 1,0 mm		735 0 327	Duża soczewka gazowa TIG fi 4,0 mm
	735 0 298	Tulejka zaciskowa TIG fi 1,6 mm	15	735 0 328	Dysza do dużej soczewki TIG #6 fi 9,5
	735 0 299	Tulejka zaciskowa TIG fi 2,0 mm		735 0 329	Dysza do dużej soczewki TIG #8 fi 12,8
	735 0 300	Tulejka zaciskowa TIG fi 2,4 mm		735 0 330	Dysza do dużej soczewki TIG #10 fi 16
	735 0 301	Tulejka zaciskowa TIG fi 3,2 mm		735 0 331	Dysza do dużej soczewki TIG #12 fi 19
	735 0 302	Tulejka zaciskowa TIG fi 4,0 mm	16	735 0 315	Izolator teflonowy do soczewki TIG
10	735 0 308	Gniazdo tulejki zaciskowej TIG fi 0,5 mm	17	735 0 317	Soczewka gazowa TIG fi 0,5 mm
	735 0 309	Gniazdo tulejki zaciskowej TIG fi 1,0 mm		735 0 318	Soczewka gazowa TIG fi 1,0 mm
	735 0 310	Gniazdo tulejki zaciskowej TIG fi 1,6 mm		735 0 319	Soczewka gazowa TIG fi 1,6 mm
	735 0 311	Gniazdo tulejki zaciskowej TIG fi 2,0 mm		735 0 320	Soczewka gazowa TIG fi 2,4 mm
	735 0 312	Gniazdo tulejki zaciskowej TIG fi 2,4 mm		735 0 321	Soczewka gazowa TIG fi 3,2 mm
	735 0 313	Gniazdo tulejki zaciskowej TIG fi 3,2 mm		735 0 322	Soczewka gazowa TIG fi 4,0 mm
	735 0 314	Gniazdo tulejki zaciskowej TIG fi 4,0 mm	18	735 0 273	Dysza gazowa do soczewki TIG#4 fi 6,3
11	735 0 338	Dysza gazowa TIG #4 fi 6,3 mm		735 0 274	Dysza gazowa do soczewki TIG#5 fi 8
	735 0 339	Dysza gazowa TIG #5 fi 8 mm		735 0 275	Dysza gazowa do soczewki TIG#6 fi 9,5
	735 0 340	Dysza gazowa TIG #6 fi 9,5 mm		735 0 276	Dysza gazowa do soczewki TIG#7 fi 11
	735 0 341	Dysza gazowa TIG #7 fi 11 mm		735 0 277	Dysza gazowa do soczewki TIG#8 fi 12,8
	735 0 342	Dysza gazowa TIG #8 fi 12 mm		735 0 278	Dysza gazowa do soczewki TIG#12 fi 19
	735 0 343	Dysza gazowa TIG #10 fi 16 mm		735 0 279	Dysza gazowa do soczewki TIG#8 fi 12,8Al
	735 0 344	Dysza gazowa TIG #12 fi 19 mm		735 0 280	Dysza gazowa do soczewki TIG#10 fi 16Al
	735 0 345	Dysza gazowa TIG #4 fi 6,3 mm Al		735 0 281	Dysza gazowa do soczewki TIG#12 fi 19Al
	735 0 346	Dysza gazowa TIG #5 fi 8 mm Al	19	735 0 282	Dysza do soczewki długa TIG #4 fi 6,3
	735 0 347	Dysza gazowa TIG #6 fi 9,5 mm Al		735 0 283	Dysza do soczewki długa TIG #5 fi 8
	735 0 348	Dysza gazowa TIG #7 fi 11 mm Al		735 0 284	Dysza do soczewki długa TIG #6 fi 9,5
	735 0 349	Dysza gazowa TIG #8 fi 12 mm Al		735 0 285	Dysza do soczewki długa TIG #7 fi 11
				735 0 286	Dysza do soczewki długa TIG #8 fi 12,8



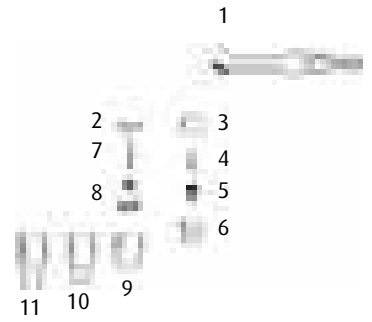
Uchwyt TIG NW-24

Uchwyt chłodzony gazem.
Maksymalny prąd spawania 125A przy cyklu 35%.
Dla prądu spawania 80A DC cykl pracy: 60%

735 0 395 Uchwyt TIG NW 24 4m standard

735 0 396 Uchwyt TIG NW 24 8m standard

735 0 397 Uchwyt TIG NW 24 12m standard



Uchwyt TIG NW-24 – spis części

Nr na schem.	Nr produktu	Nazwa produktu
20	735 0 295	Izolator teflonowy TIG krótki
21	735 0 303	Tulejka zaciskowa krótka TIG fi 1,0 mm
	735 0 304	Tulejka zaciskowa krótka TIG fi 1,6 mm
	735 0 305	Tulejka zaciskowa krótka TIG fi 2,4 mm
	735 0 306	Tulejka zaciskowa krótka TIG fi 3,2 mm
	22	735 0 307
23	735 0 332	Dysza gazowa krótka TIG #4 fi 6,3 mm
	735 0 333	Dysza gazowa krótka TIG #5 fi 8,0 mm
	735 0 334	Dysza gazowa krótka TIG #6 fi 9,5 mm
	735 0 335	Dysza gazowa krótka TIG #7 fi 11,0 mm
	735 0 336	Dysza gazowa krótka TIG #8 fi 12,8 mm
	735 0 337	Dysza gazowa krótka TIG #10 fi 16,0 mm



Nr na schem.	Nr produktu	Nazwa produktu		
1	735 0 418	Korpus palnika NW 24		
2	735 0 419	Izolator teflonowy do soczewki NW 24		
3	735 0 420	Izolator teflonowy standard NW 24		
4	735 0 421	Tulejka zaciskowa NW24 fi 0,5 mm		
	735 0 422	Tulejka zaciskowa NW24 fi 1,0 mm		
	735 0 423	Tulejka zaciskowa NW24 fi 1,6 mm		
	735 0 424	Tulejka zaciskowa NW24 fi 2,4 mm		
	5	735 0 425	Gniazdo tulejki zaciskowej NW24 fi 0,5mm	
		735 0 426	Gniazdo tulejki zaciskowej NW24 fi 1,0mm	
		735 0 427	Gniazdo tulejki zaciskowej NW24 fi 1,6mm	
		735 0 428	Gniazdo tulejki zaciskowej NW24 fi 2,4mm	
		6	735 0 429	Dysza gazowa NW24 #3 fi 4,8 mm
			735 0 430	Dysza gazowa NW24 #4 fi 6,3 mm
735 0 431	Dysza gazowa NW24 #5 fi 8,0 mm			
735 0 432	Dysza gazowa NW24 #6 fi 9,5 mm			
7	735 0 433		Tulejka zacisk. soczewka NW24 fi 0,5 mm	
	735 0 434		Tulejka zacisk. soczewka NW24 fi 1,0 mm	
	735 0 435	Tulejka zacisk. soczewka NW24 fi 1,6 mm		
	735 0 436	Tulejka zacisk. soczewka NW24 fi 2,4 mm		
	8	735 0 437	Soczewka gazowa NW24	
		9	735 0 438	Dysza do soczewki NW24 #4 fi 6,3mm
735 0 439			Dysza do soczewki NW24 #5 fi 8,0mm	
735 0 440			Dysza do soczewki NW24 #6 fi 9,5mm	
735 0 441			Dysza do soczewki NW24 #7 fi 11,0mm	
735 0 442			Dysza do soczewki NW24 #8 fi 12,8mm	
735 0 443		Dysza do soczewki NW24 #4 fi 6,3mm AL.		
735 0 444		Dysza do soczewki NW24 #5 fi 8,0mm AL.		
735 0 445		Dysza do soczewki NW24 #6 fi 9,5mm AL.		
735 0 446		Dysza do soczewki NW24 #7 fi 11,0mm AL.		
10		735 0 447	Dysza L=35 do soczewki NW24 #4 fi 6,3mm	
	735 0 448	Dysza L=35 do soczewki NW24 #5 fi 8,0mm		
	735 0 449	Dysza L=35 do soczewki NW24 #6 fi 9,5mm		
11	735 0 450	Dysza L=48 do soczewki NW24 #4 fi 6,3mm		
	735 0 451	Dysza L=48 do soczewki NW24 #5 fi 8,0mm		
	735 0 452	Dysza L=48 do soczewki NW24 #6 fi 9,5mm		

Uchwyt TIG NW-24W

Uchwyt chłodzony wodą.

Dla prądu spawania 180A DC/100A AC cykl pracy: 100%

735 0 404 Uchwyt TIG NW 24W 4m standard

735 0 405 Uchwyt TIG NW 24W 8m standard

735 0 406 Uchwyt TIG NW 24W 12m standard



Uchwyt TIG NW-24W – spis części

Nr na schem.	Nr produktu	Nazwa produktu	Nr na schem.	Nr produktu	Nazwa produktu
1	735 0 453	Korpus palnika NW24w	11	735 0 447	Dysza L=35 do soczewki NW24 #4 fi 6,3mm
1a	735 0 454	Korpus giętki palnika NW24w		735 0 448	Dysza L=35 do soczewki NW24 #5 fi 8,0mm
2	735 0 419	Izolator teflonowy do soczewki NW 24		735 0 449	Dysza L=35 do soczewki NW24 #6 fi 9,5mm
3	735 0 420	Izolator teflonowy standard NW 24	12	735 0 450	Dysza L=48 do soczewki NW24 #4 fi 6,3mm
4	735 0 421	Tulejka zaciskowa NW24 fi 0,5 mm		735 0 451	Dysza L=48 do soczewki NW24 #5 fi 8,0mm
	735 0 422	Tulejka zaciskowa NW24 fi 1,0 mm		735 0 452	Dysza L=48 do soczewki NW24 #6 fi 9,5mm
	735 0 423	Tulejka zaciskowa NW24 fi 1,6 mm			
	735 0 424	Tulejka zaciskowa NW24 fi 2,4 mm			
5	735 0 425	Gniazdo tulejki zaciskowej NW24 fi 0,5mm			
	735 0 426	Gniazdo tulejki zaciskowej NW24 fi 1,0mm			
	735 0 427	Gniazdo tulejki zaciskowej NW24 fi 1,6mm			
	735 0 428	Gniazdo tulejki zaciskowej NW24 fi 2,4mm			
6	735 0 429	Dysza gazowa NW24 #3 fi 4,8 mm			
	735 0 430	Dysza gazowa NW24 #4 fi 6,3 mm			
	735 0 431	Dysza gazowa NW24 #5 fi 8,0 mm			
	735 0 432	Dysza gazowa NW24 #6 fi 9,5 mm			
7	733 0 455	Klucz do uchwytu NW24w			
8	735 0 433	Tulejka zacisk. soczewka NW24 fi 0,5 mm			
	735 0 434	Tulejka zacisk. soczewka NW24 fi 1,0 mm			
	735 0 435	Tulejka zacisk. soczewka NW24 fi 1,6 mm			
	735 0 436	Tulejka zacisk. soczewka NW24 fi 2,4 mm			
9	735 0 437	Soczewka gazowa NW24			
10	735 0 438	Dysza do soczewki NW24 #4 fi 6,3mm			
	735 0 439	Dysza do soczewki NW24 #5 fi 8,0mm			
	735 0 440	Dysza do soczewki NW24 #6 fi 9,5mm			
	735 0 441	Dysza do soczewki NW24 #7 fi 11,0mm			
	735 0 442	Dysza do soczewki NW24 #8 fi 12,8mm			
	735 0 443	Dysza do soczewki NW24 #4 fi 6,3mm Al.			
	735 0 444	Dysza do soczewki NW24 #5 fi 8,0mm Al.			
	735 0 445	Dysza do soczewki NW24 #6 fi 9,5mm Al.			
	735 0 446	Dysza do soczewki NW24 #7 fi 11,0mm Al.			



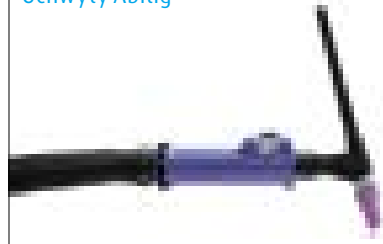
Części do urządzeń TIG.

Elektrody nietopliwe wolframowe do spawania metodą TIG



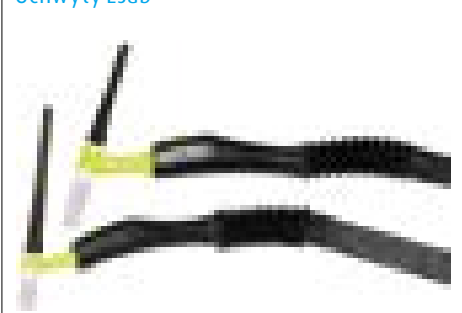
- 733 0 305 Elektroda TIG czerwona fi 1,6
- 733 0 306 Elektroda TIG czerwona fi 2,0
- 733 0 307 Elektroda TIG czerwona fi 2,4
- 733 0 308 Elektroda TIG czerwona fi 3,0
- 733 0 309 Elektroda TIG czerwona fi 3,2
- 733 0 310 Elektroda TIG czerwona fi 4,0
- 733 0 313 Elektroda TIG zielona fi 1,6
- 733 0 314 Elektroda TIG zielona fi 2,0
- 733 0 315 Elektroda TIG zielona fi 2,4
- 733 0 316 Elektroda TIG zielona fi 3,0
- 733 0 317 Elektroda TIG zielona fi 3,2
- 733 0 318 Elektroda TIG zielona fi 4,0
- 733 0 330 Elektroda TIG szara fi 1,6
- 733 0 331 Elektroda TIG szara fi 2,0
- 733 0 332 Elektroda TIG szara fi 2,4
- 733 0 333 Elektroda TIG szara fi 3,0
- 733 0 334 Elektroda TIG szara fi 3,2
- 733 0 335 Elektroda TIG szara fi 4,0
- 733 0 321 Elektroda TIG złota fi 1,6
- 733 0 322 Elektroda TIG złota fi 2,0
- 733 0 323 Elektroda TIG złota fi 2,4
- 733 0 324 Elektroda TIG złota fi 3,0
- 733 0 325 Elektroda TIG złota fi 3,2
- 733 0 326 Elektroda TIG złota fi 4,0

Uchwyty Abitig



- 735 0 244 Uchwyt ABITIG 9 4m
- 735 0 384 Uchwyt ABITIG 9 8m
- 735 0 385 Uchwyt ABITIG 17 4m
- 735 0 386 Uchwyt ABITIG 17F 8m
- 735 0 387 Uchwyt ABITIG 18 4m
- 735 0 388 Uchwyt ABITIG 18 8m
- 735 0 389 Uchwyt ABITIG 18 12m
- 735 0 246 Uchwyt ABITIG 26 4m
- 735 0 247 Uchwyt ABITIG 26 8m
- 735 0 391 Uchwyt ABITIG 26 12m
- 735 0 392 Uchwyt ABITIG 26 20m
- 735 0 248 Uchwyt ABITIG 200 8m
- 735 0 249 Uchwyt ABITIG 20 4m
- 735 0 250 Uchwyt ABITIG 20 8m
- 735 0 186 Uchwyt ABITIG 200 4 m
- 735 0 251 Uchwyt ABITIG 260w 4m
- 735 0 252 Uchwyt ABITIG 260w 8m
- 735 0 253 Uchwyt ABITIG 450w 4m
- 735 0 254 Uchwyt ABITIG 450w 8m
- 735 0 393 Uchwyt ABITIG 450W 12m

Uchwyty Esab



- 735 0 255 Uchwyt TIG TXH 120 4 m
- 735 0 256 Uchwyt TIG TXH 120 8 m
- 735 0 257 Uchwyt TIG TXH 150 4 m
- 735 0 258 Uchwyt TIG TXH 150 8 m
- 735 0 259 Uchwyt TIG TXH 200 4 m
- 735 0 260 Uchwyt TIG TXH 200 8 m
- 735 0 261 Uchwyt TIG TXH 200F 4 m
- 735 0 262 Uchwyt TIG TXH 200F 8 m
- 735 0 263 Uchwyt TIG TXH 250w 4 m
- 735 0 264 Uchwyt TIG TXH 250w 8 m
- 735 0 265 Uchwyt TIG TXH 250wF 4 m
- 735 0 266 Uchwyt TIG TXH 250wF 8 m
- 735 0 267 Uchwyt TIG TXH 400w 4 m
- 735 0 268 Uchwyt TIG TXH 400w 8 m
- 735 0 269 Uchwyt TIG TXH 400w HD 4 m
- 735 0 270 Uchwyt TIG TXH 400w HD 8 m

Elektrody nietopliwe wolframowe do spawania metodą TIG – parametry

Nazwa	Skład chemiczny	Rodzaj prądu	Zastosowanie
Elektroda WT 20 czerwona	2% toru reszta wolfram	DC	stale niskostopowe stale wysokostopowe stopy miedzi stopy niklu stopy tytanu
Elektroda WP zielona	100% wolframu	AC	stopy aluminium stopy magnezu
Elektroda WC 20 szara	2% ceru reszta wolfram	AC/DC	stale niskostopowe stale wysokostopowe stopy aluminium stopy miedzi stopy niklu stopy tytanu
Elektroda WL 15 złota	1,5% lantanu reszta wolfram	AC/DC	stale niskostopowe stale wysokostopowe stopy aluminium stopy miedzi stopy niklu stopy tytanu



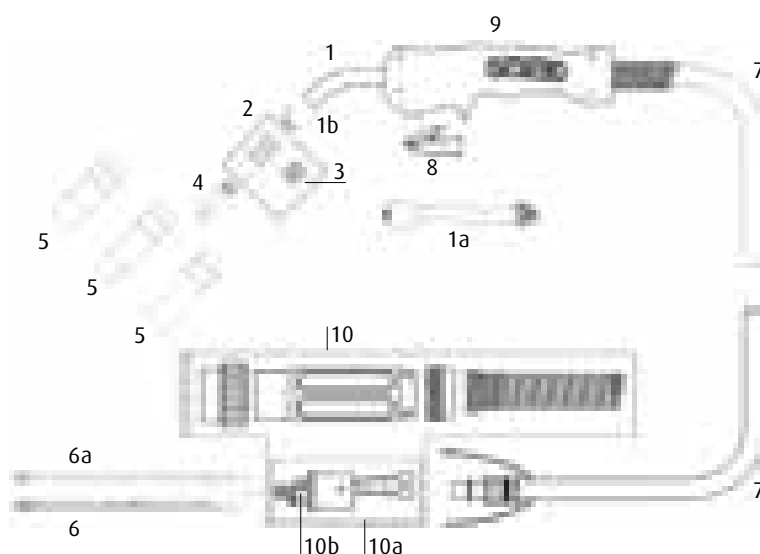
Uchwyty do urządzeń MIG/MAG.

Uchwyt MB 15

735 0 065 Uchwyt spawalniczy typu MB 15 3,00 m

735 0 066 Uchwyt spawalniczy typu MB 15 3,66 m

735 0 067 Uchwyt spawalniczy typu MB 15 4,57 m



Uchwyt spawalniczy typu MB 15 – spis części

Nr na schem.	Nr produktu	Nazwa produktu	Nr na schem.	Nr produktu	Nazwa produktu
1	735 0 060	Palnik z łącznikiem prądowym MB 15	6a	735 0 192	Wkład teflonowy niebieski 3,4 m
1a	735 0 188	Palnik giętki MB 15		735 0 195	Wkład teflonowy niebieski 4,4 m
1b	735 0 189	Pierścień izolacyjny MB 15		735 0 153	Wkład teflonowy niebieski 5,4 m
2	735 0 055	Łącznik prądowy MB 15		735 0 193	Wkład teflonowy czerwony 3,4 m
3	735 0 001	Sprężyna MB 15		735 0 196	Wkład teflonowy czerwony 4,4 m
4	735 0 019	Końcówka prądowa MB 15 fi 0,6		735 0 154	Wkład teflonowy czerwony 5,4 m
	735 0 020	Końcówka prądowa MB 15 fi 0,8		735 0 194	Wkład teflonowy żółty 3,4 m
	735 0 022	Końcówka prądowa MB 15 fi 1,0		735 0 197	Wkład teflonowy żółty 4,4 m
	735 0 025	Końcówka prądowa MB 15 fi 1,2		735 0 155	Wkład teflonowy żółty 5,4 m
	735 0 026	Końcówka prądowa MB 15 fi 1,6		735 0 198	Skuwka nieb. i czer. wkładu teflonowego
	735 0 037	Końcówka prądowa MB 15 fi 0,6 AL		735 0 199	Skuwka żółtego wkładu teflonowego
	735 0 038	Końcówka prądowa MB 15 fi 0,8 AL	7	735 0 200	Przewód prądowo-gazowy MB 15 3 m
	735 0 039	Końcówka prądowa MB 15 fi 1,0 AL		735 0 201	Przewód prądowo-gazowy MB15 3,66 m
	735 0 040	Końcówka prądowa MB 15 fi 1,2 AL		735 0 202	Przewód prądowo-gazowy MB15 4,57 m
	5	735 0 004	Dysza gazowa MB 15 cylindryczna fi 16 mm	8	735 0 187
735 0 005		Dysza gazowa MB 15 stożkowa fi 12 mm	9	735 0 203	Rękojeść MB 15/24/25/36
735 0 006		Dysza gazowa MB 15 mocno stożkowa fi 9,5 mm	10	735 0 180	Wtyk EURO 15/25/36 kompletny
6	735 0 080	Wkład spiralny niebieski 3 m	10a	735 0 204	Tuleja wtyku EURO MB15/24/25/36
	735 0 081	Wkład spiralny niebieski 4 m	10b	735 0 205	PIN ruchomy wkładu EURO
	735 0 082	Wkład spiralny niebieski 5 m			
	735 0 083	Wkład spiralny czerwony 3 m			
	735 0 084	Wkład spiralny czerwony 4 m			
	735 0 085	Wkład spiralny czerwony 5 m			
	735 0 156	Wkład spiralny żółty 3 m			
	735 0 157	Wkład spiralny żółty 4 m			
	735 0 158	Wkład spiralny żółty 5 m			
	735 0 139	Wkład spiralny niepowlekany fi 1,6 3 m			
	735 0 140	Wkład spiralny niepowlekany fi 1,6 4 m			
	735 0 141	Wkład spiralny niepowlekany fi 1,6 5 m			
	735 0 190	Skuwka nieb. i czer. wkładu stalowego			
	735 0 191	Skuwka żółtego wkładu stalowego			

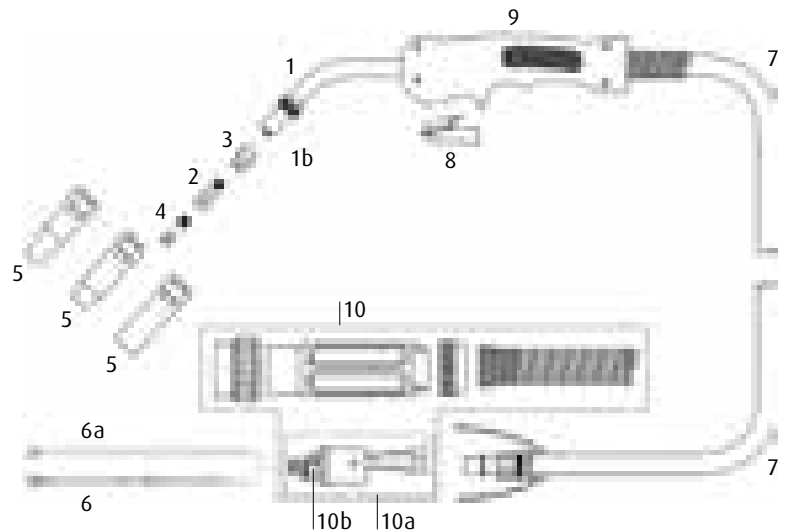


Uchwyt MB 24

735 0 068 Uchwyt spawalniczy typu MB 24 3,00 m

735 0 069 Uchwyt spawalniczy typu MB 24 3,66 m

735 0 070 Uchwyt spawalniczy typu MB 24 4,57 m



Uchwyt spawalniczy typu MB 24 – spis części

Nr na schem.	Nr produktu	Nazwa produktu	Nr na schem.	Nr produktu	Nazwa produktu	
1	735 0 061	Palnik z dyfuzorem MB 24	6a	735 0 192	Wkład teflonowy niebieski 3,4 m	
2	735 0 056	Łącznik prądowy MB 24		735 0 195	Wkład teflonowy niebieski 4,4 m	
3	735 0 206	Tulejka izol. ceramiczna (dyfuzor) MB24		735 0 153	Wkład teflonowy niebieski 5,4 m	
	735 0 052	Tulejka izolacyjna plastikowa (dyfuzor) MB 24		735 0 193	Wkład teflonowy czerwony 3,4 m	
4	735 0 021	Końcówka prądowa MB 24/25/36 fi 0,8		735 0 196	Wkład teflonowy czerwony 4,4 m	
	735 0 023	Końcówka prądowa MB 24/25/36 fi 1,0		735 0 154	Wkład teflonowy czerwony 5,4 m	
	735 0 024	Końcówka prądowa MB 24/25/36 fi 1,2		735 0 194	Wkład teflonowy żółty 3,4 m	
	735 0 027	Końcówka prądowa MB 24/25/36 fi 1,6		735 0 197	Wkład teflonowy żółty 4,4 m	
	735 0 041	Końcówka prądowa MB 24/25/36 fi 0,8 AL		735 0 155	Wkład teflonowy żółty 5,4 m	
	735 0 042	Końcówka prądowa MB 24/25/36 fi 1,0 AL		735 0 198	Skuwka nieb. i czer. wkładu teflonowego	
	735 0 043	Końcówka prądowa MB 24/25/36 fi 1,2 AL		735 0 199	Skuwka żółtego wkładu teflonowego	
	735 0 044	Końcówka prądowa MB 24/25/36 fi 1,6 AL	7	735 0 209	Przewód prądowo-gazowy MB 24/25 3 m	
	5	735 0 207	Dysza gazowa MB24 cylindryczna fi 17 mm		735 0 210	Przewód prądowo-gazowy MB 24/25 3,66 m
		735 0 049	Dysza gazowa MB 24 stożkowa fi 12,5 mm		735 0 211	Przewód prądowo-gazowy MB 24/25 4,57 m
735 0 208		Dysza gazowa MB24 mocno stożkowa fi 10 mm	8	735 0 187	Mikrowyłącznik do uchwytu MIG/MAG	
6	735 0 080	Wkład spiralny niebieski 3m	9	735 0 203	Rękojeść MB 15/24/25/36	
	735 0 081	Wkład spiralny niebieski 4 m	10	735 0 180	Wtyk EURO 15/25/36 kompletny	
	735 0 082	Wkład spiralny niebieski 5 m	10a	735 0 204	Tuleja wtyku EURO MB15/24/25/36	
	735 0 083	Wkład spiralny czerwony 3 m	10b	735 0 205	PIN ruchomy wkładu EURO	
	735 0 084	Wkład spiralny czerwony 4 m				
	735 0 085	Wkład spiralny czerwony 5 m				
	735 0 156	Wkład spiralny żółty 3 m				
	735 0 157	Wkład spiralny żółty 4 m				
	735 0 158	Wkład spiralny żółty 5 m				
	735 0 139	Wkład spiralny niepowlekany fi 1,6 3 m				
	735 0 140	Wkład spiralny niepowlekany fi 1,6 4 m				
	735 0 141	Wkład spiralny niepowlekany fi 1,6 5 m				
	735 0 190	Skuwka nieb. i czer. wkładu stalowego				
	735 0 191	Skuwka żółtego wkładu stalowego				

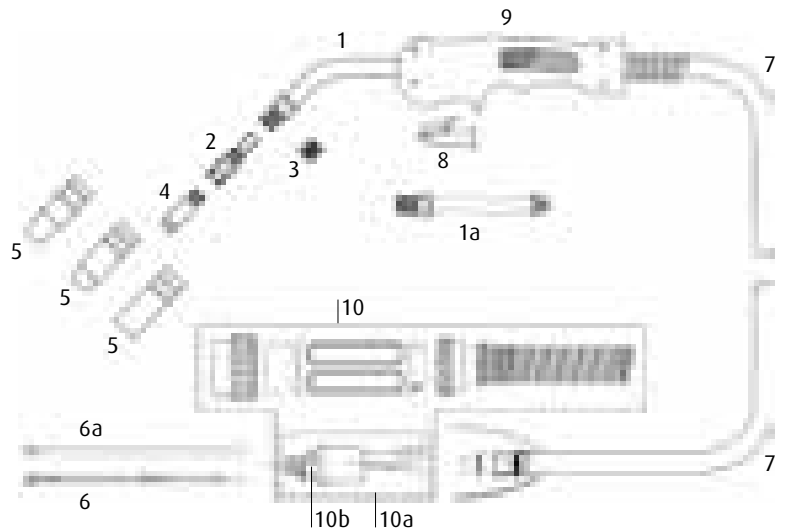


Uchwyt MB 25

735 0 071 Uchwyt spawalniczy typu MB 25 3,00 m

735 0 072 Uchwyt spawalniczy typu MB 25 3,66 m

735 0 073 Uchwyt spawalniczy typu MB 25 4,57 m



Uchwyt spawalniczy typu MB 25 – spis części

Nr na schem.	Nr produktu	Nazwa produktu	Nr na schem.	Nr produktu	Nazwa produktu
1	735 0 062	Palnik MB 25	6a	735 0 192	Wkład teflonowy niebieski 3,4 m
1a	735 0 212	Palnik giętki MB 25		735 0 195	Wkład teflonowy niebieski 4,4 m
2	735 0 057	Łącznik prądowy MB 25 z gwintem M6		735 0 153	Wkład teflonowy niebieski 5,4 m
	735 0 213	Łącznik prądowy MB 25 z gwintem M8		735 0 193	Wkład teflonowy czerwony 3,4 m
3	735 0 002	Sprężyna MB 25		735 0 196	Wkład teflonowy czerwony 4,4 m
4	735 0 021	Końcówka prądowa MB 24/25/36 fi 0,8		735 0 154	Wkład teflonowy czerwony 5,4 m
	735 0 023	Końcówka prądowa MB 24/25/36 fi 1,0		735 0 194	Wkład teflonowy żółty 3,4 m
	735 0 024	Końcówka prądowa MB 24/25/36 fi 1,2		735 0 197	Wkład teflonowy żółty 4,4 m
	735 0 027	Końcówka prądowa MB 24/25/36 fi 1,6		735 0 155	Wkład teflonowy żółty 5,4 m
	735 0 041	Końcówka prądowa MB 24/25/36 fi 0,8 AL		735 0 198	Skuwka nieb. i czer. wkładu teflonowego
	735 0 042	Końcówka prądowa MB 24/25/36 fi 1,0 AL		735 0 199	Skuwka żółtego wkładu teflonowego
	735 0 043	Końcówka prądowa MB 24/25/36 fi 1,2 AL	7	735 0 209	Przewód prądowo-gazowy MB 24/25 3 m
	735 0 044	Końcówka prądowa MB 24/25/36 fi 1,6 AL		735 0 210	Przewód prądowo-gazowy MB 24/25 3,66 m
5	735 0 007	Dysza gazowa MB 25 cylindryczna fi 18 mm		735 0 211	Przewód prądowo-gazowy MB 24/25 4,57 m
	735 0 008	Dysza gazowa MB 25 stożkowa fi 15 mm			
	735 0 009	Dysza gazowa MB 25 mocno stożkowa fi 11,5 mm	8	735 0 187	Mikrowyłącznik do uchwytu MIG/MAG
6	735 0 080	Wkład spiralny niebieski 3 m	9	735 0 203	Rękojeść MB 15/24/25/36
	735 0 081	Wkład spiralny niebieski 4 m	10	735 0 180	Wtyk EURO 15/25/36 kompletny
	735 0 082	Wkład spiralny niebieski 5 m	10a	735 0 204	Tuleja wtyku EURO MB15/24/25/36
	735 0 083	Wkład spiralny czerwony 3 m	10b	735 0 205	PIN ruchomy wkładu EURO
	735 0 084	Wkład spiralny czerwony 4 m			
	735 0 085	Wkład spiralny czerwony 5 m			
	735 0 156	Wkład spiralny żółty 3 m			
	735 0 157	Wkład spiralny żółty 4 m			
	735 0 158	Wkład spiralny żółty 5 m			
	735 0 139	Wkład spiralny niepowlekany fi 1,6 3 m			
	735 0 140	Wkład spiralny niepowlekany fi 1,6 4 m			
	735 0 141	Wkład spiralny niepowlekany fi 1,6 5 m			
	735 0 190	Skuwka nieb. i czer. wkładu stalowego			
	735 0 191	Skuwka żółtego wkładu stalowego			

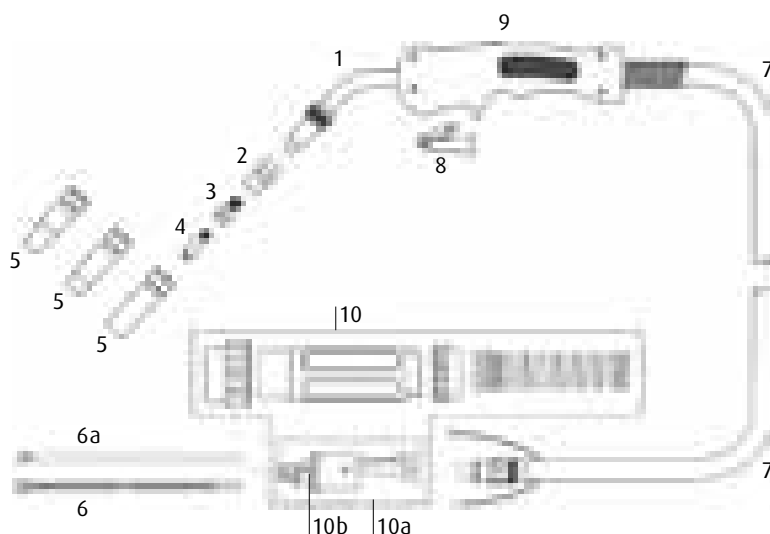


Uchwyt MB 36

735 0 074 Uchwyt spawalniczy typu MB 36 3,00 m

735 0 075 Uchwyt spawalniczy typu MB 36 3,66 m

735 0 076 Uchwyt spawalniczy typu MB 36 4,57 m



Uchwyt spawalniczy typu MB 36 – spis części

Nr na schem.	Nr produktu	Nazwa produktu	Nr na schem.	Nr produktu	Nazwa produktu
1	735 0 063	Palnik z dyfuzorem MB 36	6a	735 0 192	Wkład teflonowy niebieski 3,4 m
2	735 0 058	Łącznik prądowy MB 36 z gwintem M6		735 0 195	Wkład teflonowy niebieski 4,4 m
	735 0 214	Łącznik prądowy MB 36 z gwintem M8		735 0 153	Wkład teflonowy niebieski 5,4 m
	735 0 215	Tulejka izol. ceramiczna (dyfuzor) MB36		735 0 193	Wkład teflonowy czerwony 3,4 m
3	735 0 053	Tulejka izolacyjna plastikowa (dyfuzor) MB 36		735 0 196	Wkład teflonowy czerwony 4,4 m
				735 0 154	Wkład teflonowy czerwony 5,4 m
4	735 0 021	Końcówka prądowa MB 24/25/36 fi 0,8		735 0 194	Wkład teflonowy żółty 3,4 m
	735 0 023	Końcówka prądowa MB 24/25/36 fi 1,0		735 0 197	Wkład teflonowy żółty 4,4 m
	735 0 024	Końcówka prądowa MB 24/25/36 fi 1,2		735 0 155	Wkład teflonowy żółty 5,4 m
	735 0 027	Końcówka prądowa MB 24/25/36 fi 1,6		735 0 198	Skuwka nieb. i czer. wkładu teflonowego
	735 0 041	Końcówka prądowa MB 24/25/36 fi 0,8 AL		735 0 199	Skuwka żółtego wkładu teflonowego
	735 0 042	Końcówka prądowa MB 24/25/36 fi 1,0 AL	7	735 0 218	Przewód prądowo-gazowy MB 36 3 m
	735 0 043	Końcówka prądowa MB 24/25/36 fi 1,2 AL		735 0 219	Przewód prądowo-gazowy MB 36 3,66 m
	735 0 044	Końcówka prądowa MB 24/25/36 fi 1,6 AL		735 0 220	Przewód prądowo-gazowy MB 36 4,57 m
	5	735 0 216	Dysza gazowa MB36 cylindryczna fi 19 mm	8	735 0 187
735 0 050		Dysza gazowa MB 36 stożkowa fi 16 mm	9	735 0 203	Rękojeść MB 15/24/25/36
735 0 217		Dysza gazowa MB36 mocno stożkowa fi 12 mm	10	735 0 180	Wtyk EURO 15/25/36 kompletny
6	735 0 080	Wkład spiralny niebieski 3 m	10a	735 0 204	Tuleja wtyku EURO MB15/24/25/36
	735 0 081	Wkład spiralny niebieski 4 m	10b	735 0 205	PIN ruchomy wkładu EURO
	735 0 082	Wkład spiralny niebieski 5 m			
	735 0 083	Wkład spiralny czerwony 3 m			
	735 0 084	Wkład spiralny czerwony 4 m			
	735 0 085	Wkład spiralny czerwony 5 m			
	735 0 156	Wkład spiralny żółty 3 m			
	735 0 157	Wkład spiralny żółty 4 m			
	735 0 158	Wkład spiralny żółty 5 m			
	735 0 139	Wkład spiralny niepowlekany fi 1,6 3 m			
	735 0 140	Wkład spiralny niepowlekany fi 1,6 4 m			
	735 0 141	Wkład spiralny niepowlekany fi 1,6 5 m			
	735 0 190	Skuwka nieb. i czer. wkładu stalowego			
	735 0 191	Skuwka żółtego wkładu stalowego			



Druty rdzeniowe.



Druty rdzeniowe

Nr produktu	Waga opak. (kg)	Średnica (mm)	Nazwa	Klasyfikacja	Zastosowanie
733 0 232	16	1,2	OK 14.02	EN: T 50 2 Z M M 2 H10 AWS: E80C-G	Drut proszkowy o rdzeniu metalowym z dodatkiem molibdenu przeznaczony do spawania stali o wysokiej wytrzymałości. Przeznaczony do silnie obciążonych konstrukcji przy wymaganej dobrej plastyczności. Gaz osłonowy: Ar + CO ₂
733 0 633	16	1,2	OK 14.04	EN: T 42 6 2Ni M M 2 H10 AWS: E70C-G	Drut proszkowy o rdzeniu metalowym z dodatkiem niklu dla zapewnienia dobrych własności w niskich temperaturach. Zalecany przy konstrukcjach wymagających wysokiej uduwności. Gaz osłonowy: Ar + CO ₂
733 0 231	16	1,2	OK 15.14	EN: T 46 2 P C 1 H5 AWS: E71T-1	Drut proszkowy o rdzeniu topnikowym rutylowym przeznaczony do spawania stali niestopowych i drobnoziarnistych we wszystkich pozycjach. Zalecany do konstrukcji okrętowych. Gaz osłonowy: CO ₂ ; Ar + CO ₂
733 0 636	16	1,2	OK 15.17	EN: T 46 4 1Ni P M 2 H5 AWS: E81T1-Ni1M	Drut proszkowy o rdzeniu topnikowym rutylowym przeznaczony do spawania stali niskowęglowych i niskostopowych we wszystkich pozycjach. Spełnia wymogi uduwnościowe w temperaturze do -40°C. Gaz osłonowy: CO ₂ ; Ar + CO ₂
733 0 637	16	1,6			
733 0 631	16	1,2	OK 15.20	AWS: E81T5-B2M	Niskowodorowy drut rdzeniowy, proszkowy zawierający 1,25% Cr i 0,5%Mo. Przeznaczony do spawania stali o podobnym składzie, odpornych na pełzanie. Znajduje zastosowanie w pracach produkcyjnych i naprawczych w przemyśle elektroenergetycznym. Gaz osłonowy: CO ₂ ; Ar + CO ₂
733 0 632	16	1,2	OK 15.22	AWS: E90T5-B3	Niskowodorowy drut rdzeniowy, proszkowy, zawierający 2,25% Cr i 1% Mo Przeznaczony do spawania stali o podobnym składzie, odpornych na pełzanie; znamionowa temperatura pracy ok. 600°C. Gaz osłonowy: CO ₂ ; Ar + CO ₂
733 0 635	16	1,2	OK 15.27	AWS: E110T5-G	Zasadowy, elektrodowy drut rdzeniowy, przeznaczony do spawania stali o dużej wytrzymałości na rozciąganie. Metal spoiny zawiera 2,5% Ni, dzięki czemu cechuje go dobra uduwność w temperaturach do -50°C. Gaz osłonowy: CO ₂ ; Ar + CO ₂

Druty rdzeniowe

Nr produktu	Waga opak. (kg)	Średnica (mm)	Nazwa	Klasyfikacja	Opis i zastosowanie
733 0 638	15	1,2	OUTERSHIELD	AWS: E71T-1 H8	Drut rdzeniowy rutyłowy. Charakteryzują go dobre własności mechaniczne, gładki łuk, łatwe usuwanie żużla i równe przenoszenie metalu. Spawanie we wszystkich pozycjach, przetop na podkładce ceramicznej. Gaz osłonowy: CO ₂
733 0 639	15	1,6	71C	EN: T 46 3 PC 1 H10	
733 0 640	15	1,2	OUTERSHIELD	AWS: E70C-6M H4	Drut rdzeniowy z rdzeniem metalicznym do spawania stali konstrukcyjnych. Charakteryzują go doskonałe wtopienie i własności mechaniczne, dobra wydajność. Głównie do spawania w pozycji podolnej.
733 0 641	15	1,6	MC710H	EN: T 42 3 M M2 H5	
733 0 642	15	1,2	OUTERSHIELD	AWS: E71-T1 J H4	Drut rdzeniowy rutyłowy. Charakteryzują go dobre własności mechaniczne, gładki łuk, łatwe usuwanie żużla i równe przenoszenie metalu. Spawanie we wszystkich pozycjach, przetop na podkładce ceramicznej. Gaz osłonowy: CO ₂
733 0 643	15	1,6	71M-H	EN: T46 2 PC J H5	
733 0 644	15	1,2	OUTERSHIELD	AWS: E71-T1 MJ H4	Drut rdzeniowy rutyłowy. Charakteryzują go dobre własności mechaniczne, gładki łuk, łatwe usuwanie żużla i równe przenoszenie metalu. Spawanie we wszystkich pozycjach, przetop na podkładce ceramicznej. Gaz osłonowy: Ar+CO ₂
733 0 645	15	1,6	71E-H	EN: T46 3 PM J H5	

Druty rdzeniowe

Nr produktu	Waga opak. (kg)	Średnica (mm)	Nazwa	Klasyfikacja	Opis i zastosowanie
733 0 518	15	1,2	Tysweld E71-T1	EN: T 46 2 P C 1 H5 AWS: E71T-1	Drut proszkowy o rdzeniu topnikowym rutyłowym przeznaczony do spawania stali niestopowych i drobnoziarnistych we wszystkich pozycjach. Zalecany do konstrukcji okrętowych. Gaz osłonowy: CO ₂



Druty niestopowe i niskostopowe pod topnik.



Druty niestopowe i niskostopowe pod topnik

Nr produktu	Waga opak. (kg)	Średnica (mm)	Nazwa	Klasyfikacja	Topnik
733 0 653	30	2,0	OK Autrod 12.10	S1	OK Flux 10.61, OK Flux 10.70, OK Flux 10.71
733 0 654		2,5			
733 0 655		3,0			
733 0 656		4,0			
733 0 657		5,0			
733 0 233	30	1,6	OK Autrod 12.20	S2	OK Flux 10.70, OK Flux 10.71
733 0 234		2,0			
733 0 235		2,5			
733 0 249		3,0			
733 0 236		4,0			
733 0 237		5,0			
733 0 658	100	2,5	OK Autrod 12.22	S2Si	OK Flux 10.61, OK Flux 10.62, OK Flux 10.71
733 0 659		3,0			
733 0 660	450	2,0			
733 0 661	30	2,0	OK Autrod 12.24	S2Mo	OK Flux 10.61, OK Flux 10.62, OK Flux 10.70, OK Flux 10.71
733 0 662		2,5			
733 0 663		3,0			
733 0 664		4,0			
733 0 665	30	2,0	OK Autrod 12.34	S3Mo	OK Flux 10.62, OK Flux 10.71
733 0 666		2,5			
733 0 667		3,0			
733 0 668		4,0			
733 0 669		5,0			
733 0 670	30	3,0	OK Autrod 13.43	S3Ni2,5CrMo	OK Flux 10.62
733 0 671		4,0			
733 0 672	30	3,0			
733 0 673		4,0			

Druty niestopowe i niskostopowe pod topnik

Nr produktu	Waga opak. (kg)	Średnica (mm)	Nazwa	Klasyfikacja	Topnik
733 0 676	25	2,0	L60 (LNS 143)	S1	761, 780, 782, 860
733 0 677		2,4			
733 0 678		3,2			
733 0 679		4,8			
733 0 680		5,0			
733 0 681	25	2,0	LNS 135	S2	782, 860
733 0 682		2,4			
733 0 683		3,2			
733 0 684		4,0			
733 0 685	30	1,6	L-61 (LNS 129)	S2Si	761, 780, 782, 860
733 0 686		2,0			
733 0 687		2,4			
733 0 688		3,2			
733 0 689		4,0			
733 0 690		4,8			
733 0 691	30	1,6	LNS-140A	S2Mo	761, 780, 782
733 0 692		2,0			
733 0 693		2,4			
733 0 694		3,2			
733 0 695		4,0			
733 0 696		4,8			



Topniki

Nr produktu	Waga opak. (kg)	Nazwa
733 0 674	25	Topnik OK Flux 10.61
733 0 675	25	Topnik OK Flux 10.62
733 0 238	25	Topnik OK Flux 10.70
733 0 367	25	Topnik OK Flux 10.71

Topniki

Nr produktu	Waga opak. (kg)	Nazwa
733 0 697	25	Topnik 761
733 0 698	25	Topnik 780
733 0 699	25	Topnik 782
733 0 700	25	Topnik 860



Materiały do spawania metodą TIG.



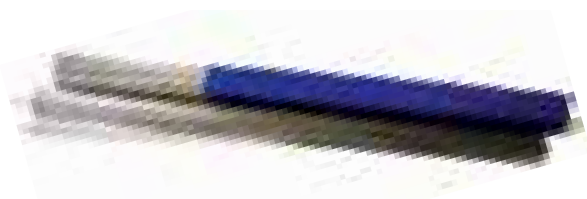
Pręty niestopowe TIG

Nr produktu	Średnica (mm)	Nazwa	Opis i zastosowanie
733 0 081	1,6	OK Tigrod 12.64	Miedziowane pręty do spawania metodą TIG niskowęglowych stali konstrukcyjnych.
733 0 083	2,0		
733 0 082	2,4		
733 0 084	3,2		



Pręty wysokostopowe TIG

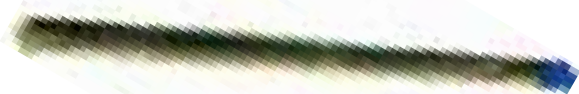
Nr produktu	Średnica (mm)	Nazwa	Opis i zastosowanie
733 0 810	1,2	Linde 308 LSi	Spoiwo austenityczne do spawania stali odpornych na korozję zawierających ok. 18% Cr i 8% Ni. Zwiększona zawartość krzemu poprawia własności spawalnicze.
733 0 811	1,6		
733 0 812	2,0		
733 0 813	2,4		
733 0 814	3,2		
733 0 871	1,2	Linde 316 LSi	Spoiwo austenityczne do spawania stali odpornych na korozję. Zalecany przy narażeniu na korozję ogólną i międzykrystaliczną w środowisku kwasów i chlorków.
733 0 872	1,6		
733 0 873	2,0		
733 0 874	2,4		
733 0 875	3,2		



Pręty do aluminium TIG

Nr produktu	Średnica (mm)	Nazwa	Opis i zastosowanie
733 0 748	2,0	Linde AlMg 5	Pręty aluminiowe do spawania metodą TIG stopów aluminium o zawartości powyżej 3% Mg
733 0 749	2,4		
733 0 750	3,2		
733 0 751	4,0		
733 0 455	2,0	AlSi 5	Pręty aluminiowe do spawania metodą TIG odlewów ze stopów aluminium zawierających do 7% Si
733 0 456	2,4		
733 0 457	3,2		
733 0 496	4,0		
733 0 748	2,0	Linde AlMg 4,5 (5183)	Pręty aluminiowe do spawania metodą TIG stopów aluminium o podwyższonej wytrzymałości
733 0 749	2,4		
733 0 750	3,2		
733 0 751	4,0		

Pręty do spawania gazowego.



Pręty do spawania gazowego

Nr produktu	Waga opak. (kg)	Średnica (mm)	Nazwa		Opis i zastosowanie
733 0 467	10	2,5	Pręty D-01P	miedziane	Drut stalowy o niskiej zawartości węgla do spawania gazowego acetylenowo-tlenowego.
733 0 468	10	3,2			
733 0 469	10	4,0			
733 0 464	10	2,5	Pręty D-01P	niemiedziane	Drut stalowy o niskiej zawartości węgla do spawania gazowego acetylenowo-tlenowego.
733 0 465	10	3,2			
733 0 466	10	4,0			

